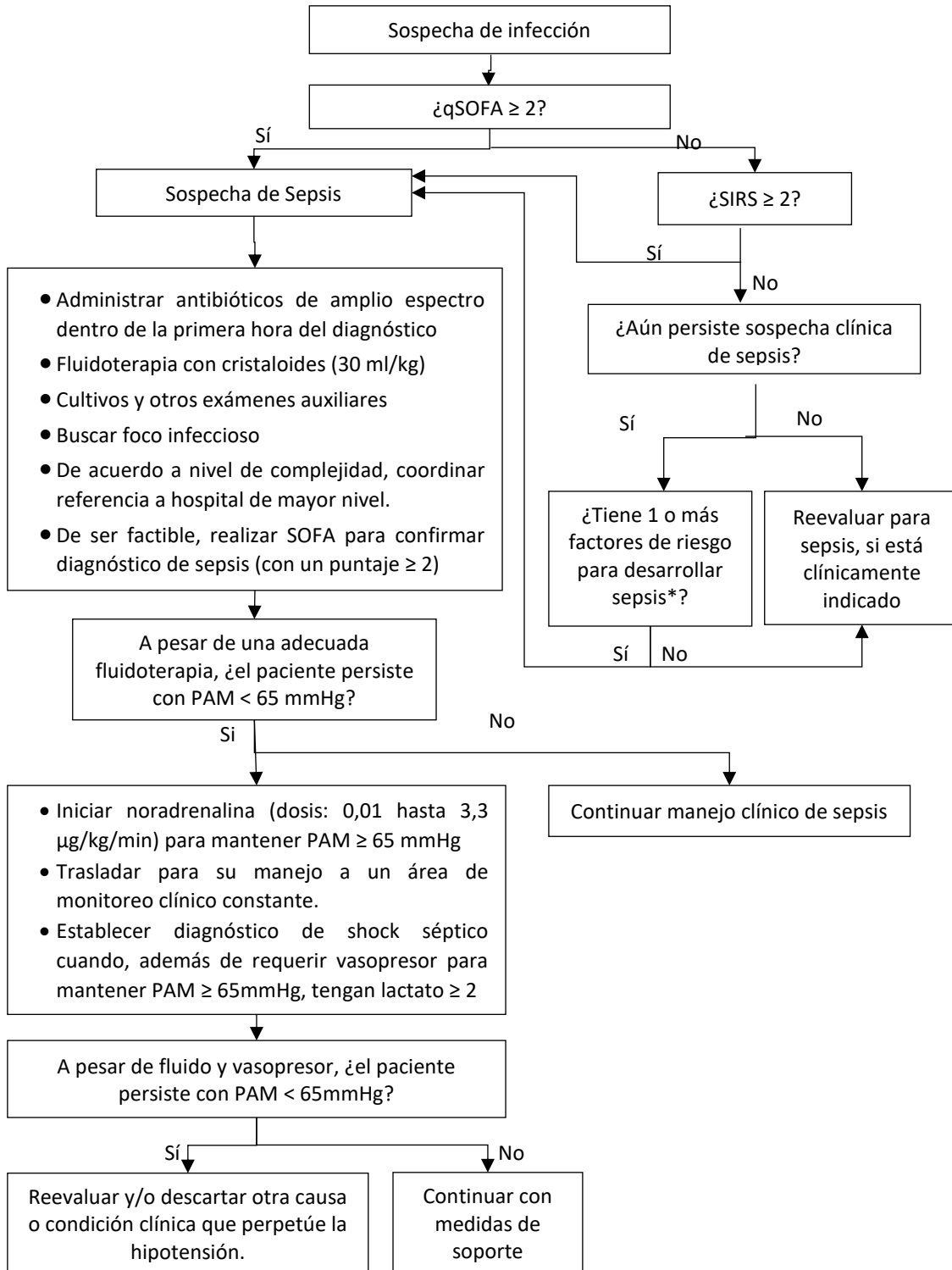


### Flujograma del reconocimiento y manejo inicial de sepsis



PAM: Presión arterial media

**\*Tabla: Factores de riesgo para desarrollar sepsis (adaptada de NICE - 2016)**

1. Personas mayores de 75 años o personas muy frágiles (con baja resistencia al esfuerzo, baja actividad física, lentitud, debilidad, o pérdida de peso)
2. Personas con problemas de sistema inmune debido a enfermedades o drogas, incluyendo: <ul style="list-style-type: none"><li>• Personas que están siendo tratadas de cáncer con quimioterapia</li><li>• Personas con disfunción inmune (por ejemplo: personas con diabetes, personas esplenectomizadas, personas con neoplasias hematológicas, personas con infección por VIH o personas con infecciones a repetición)</li><li>• Personas que toman corticoides por largo plazo</li><li>• Personas que toman fármacos inmunosupresores para tratar trastornos no malignos (por ejemplo: enfermedades reumatológicas o luego de trasplante de órganos)</li></ul>
3. Personas que han sido sometidos a cirugía u otros procedimientos invasivos en las últimas 6 semanas
4. Personas con cualquier daño de la integridad de la piel (por ejemplo, cortes, quemaduras, ampollas, infecciones de la piel, administración de sustancias por vía intramuscular o endovenosa)
5. Personas que abusan de drogas por vía intravenosa
6. Personas que usan catéteres de manera permanente
7. Personas institucionalizadas
8. Gestantes que terminaron su embarazo o tuvieron un aborto en las últimas 6 semanas; y además tuvieran algún otro factor de riesgo para desarrollar sepsis