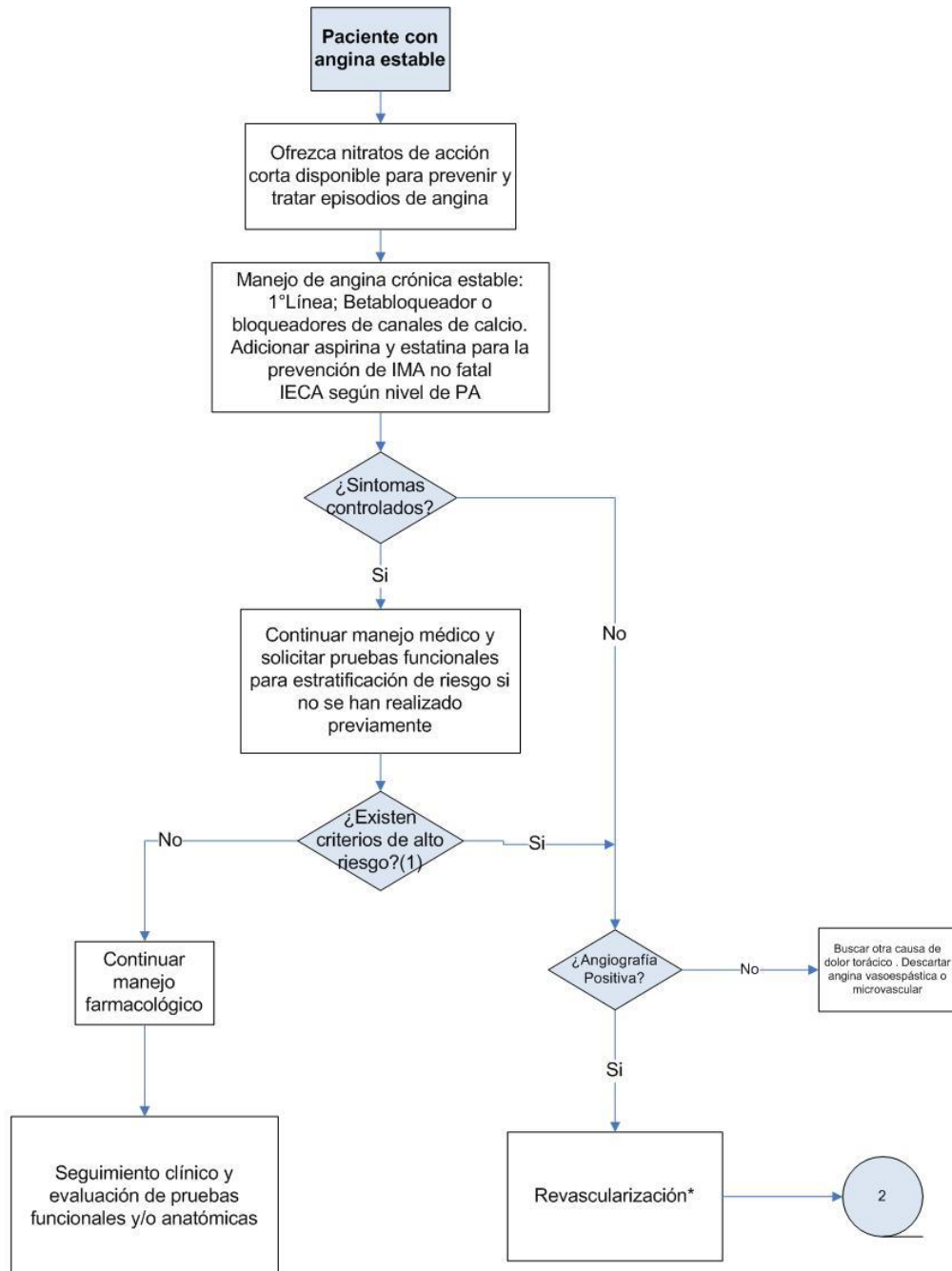


Flujograma 1. Manejo de la angina estable



*En pacientes no revascularizable o con lesión no significativa en arterias coronarias continuar tratamiento farmacológico
(1) Ver el anexo 1

IMA: infarto de miocardio agudo
IECA: Inhibidor de laEnzima Convertidora de Angiotensina
PA: Presión arterial

Flujograma 2. Revascularización

