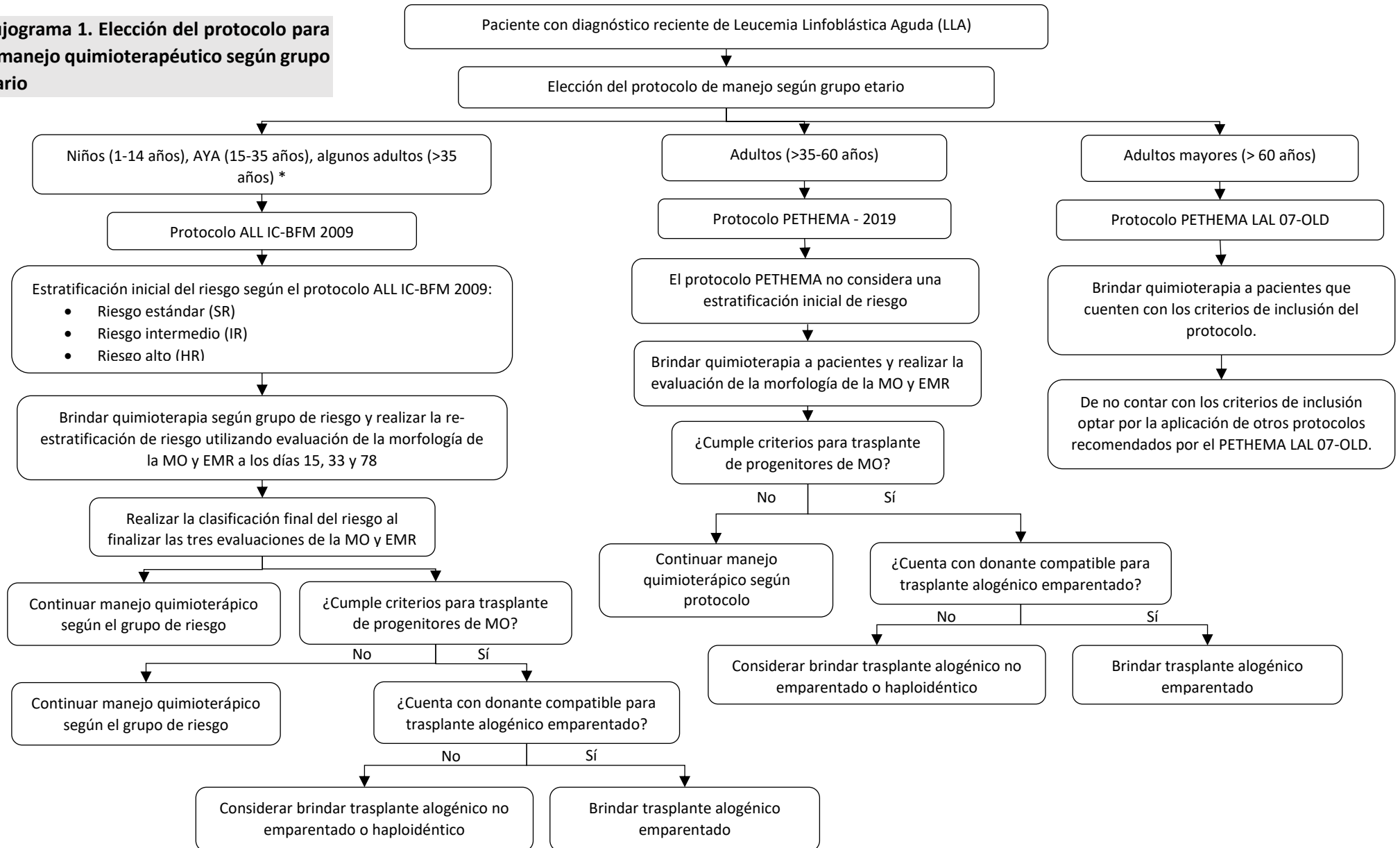
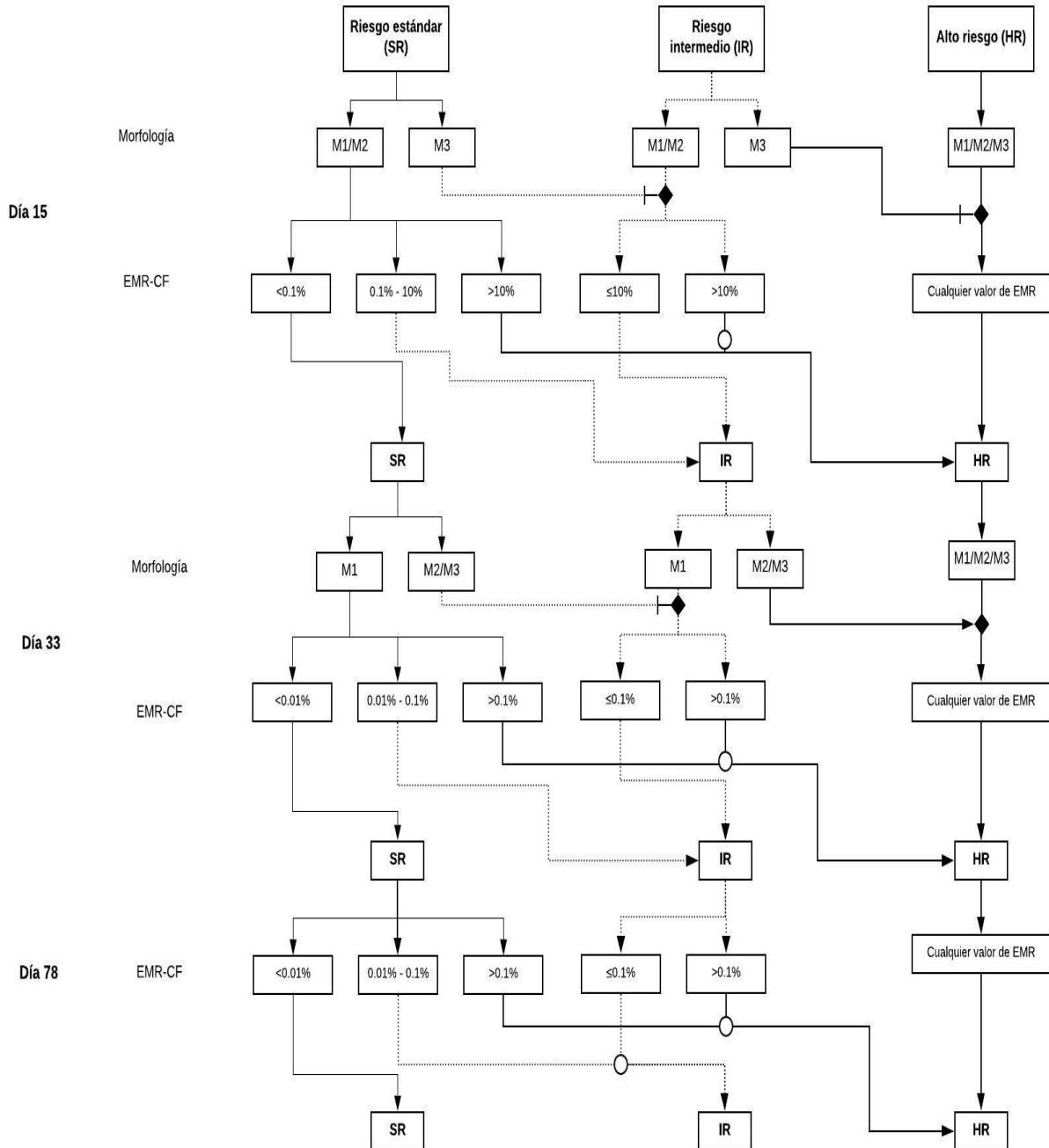


**Flujograma 1. Elección del protocolo para el manejo quimioterapéutico según grupo etario**

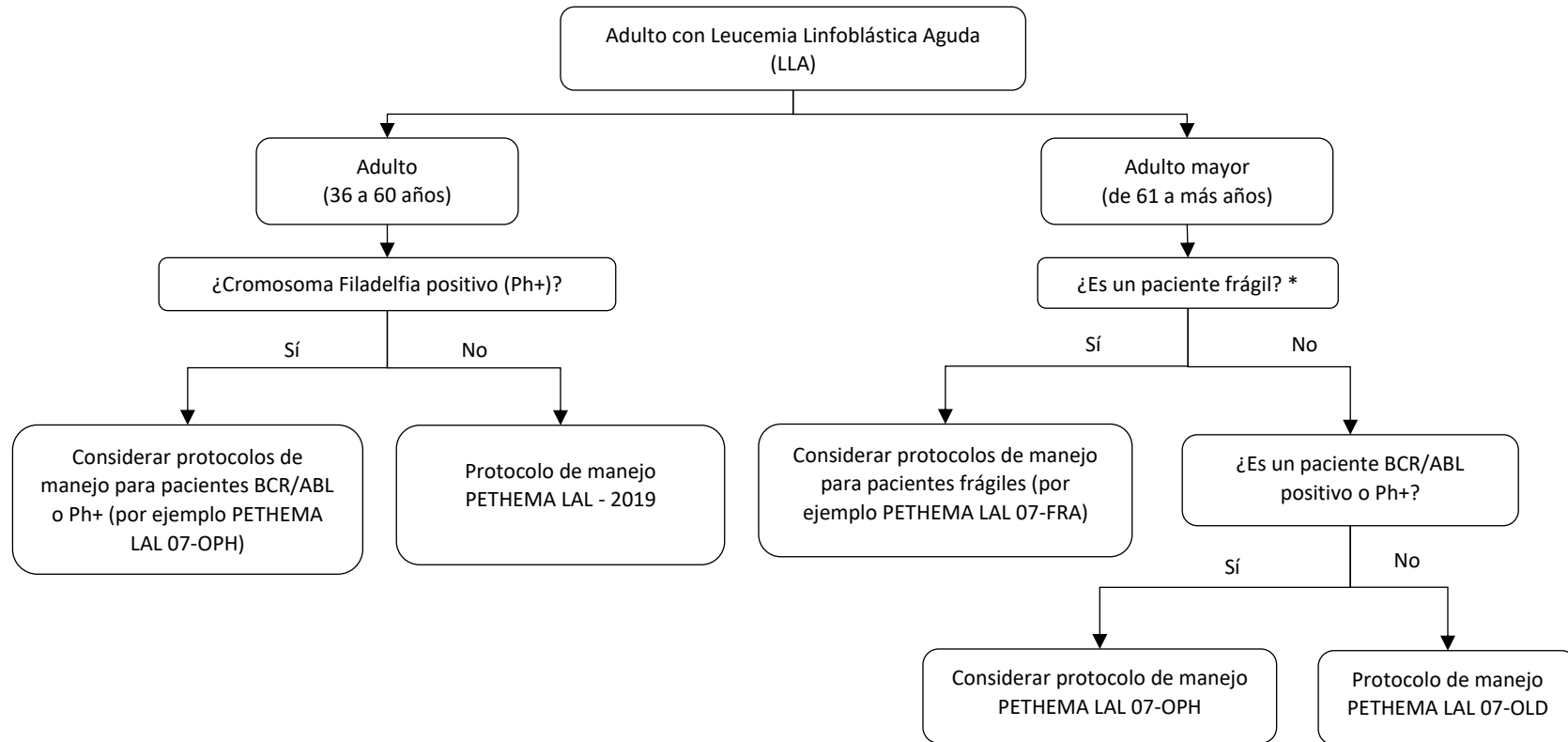


**Flujograma 2. Proceso de re-estratificación del riesgo con EMR y morfología de médula ósea en niños, adolescentes y adultos jóvenes**



**Morfología:** Evaluación morfológica de la médula ósea (MO); **EMR-CF:** Evaluación de la enfermedad mínima residual (EMR) mediante citometría de flujo; **M1:** presencia de < 5% de blastos en MO; **M2:** presencia de > 5% de blastos a < 25% de blastos en MO; **M3:** presencia de ≥ 25% de blastos en MO.0000

**Flujograma 3. Estratificación y manejo inicial de leucemia linfoblástica aguda en adultos y adultos mayores**



**PETHEMA:** Programa Español para el Tratamiento de las Hemopatías Malignas; **Ph+:** Cromosoma Filadelfia positivo. \*El grupo PETHEMA define a un paciente frágil en base al índice de comorbilidades de Charlson.