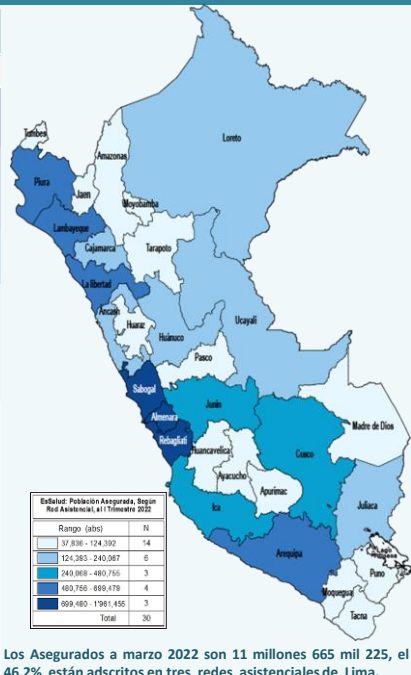


Red asistencial	Asegurados	(%)
TOTAL	11 666 225	100,0
Rebagliati	1 961 455	16,8
Sabogal	1 840 624	15,8
Almenara	1 586 938	13,6
La Libertad	699 479	6,0
Piura	686 539	5,9
Arequipa	683 871	5,9
Lambayeque	578 552	5,0
Ica	480 755	4,1
Junín	379 717	3,3
Cusco	366 565	3,1
Loreto	240 067	2,1
Áncash	233 274	2,0
Cajamarca	194 777	1,7
Huánuco	180 331	1,5
Julíaca	151 664	1,3
Ucayali	147 374	1,3
Huaráz	123 392	1,1
Tacna	123 614	1,1
Tarapoto	116 033	1,0
Ayacucho	115 686	1,0
Puno	101 081	0,9
Moquegua	100 463	0,9
Pasco	93 957	0,8
Apurímac	93 514	0,8
Huancavelica	86 116	0,7
Amazonas	75 296	0,6
Tumbes	70 987	0,6
Jaén	58 753	0,5
Moyobamba	56 515	0,5
Madre de Dios	37 836	0,3



Los Asegurados a marzo 2022 son 11 millones 666 mil 225, el 46,2% están adscritos en tres redes asistenciales de Lima.

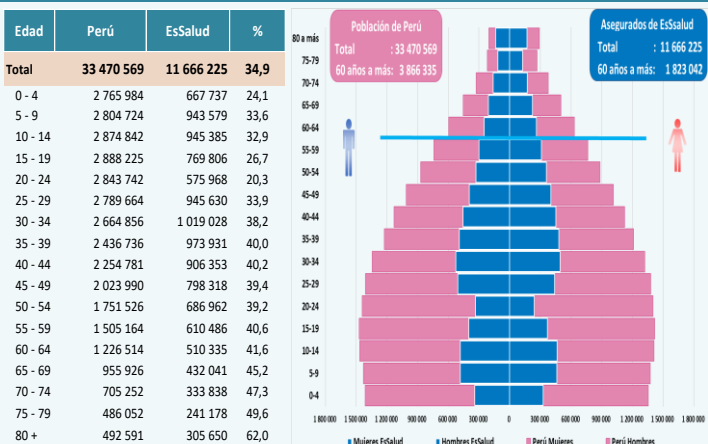
Red asistencial	I Trimestre		2021-2020	N
	2021	2022		
TOTAL	11 757 076	11 666 225	-90 851	29
Cusco	359 434	366 565	7 131	6
Cajamarca	188 903	194 777	5 874	
Huancavelica	81 473	86 116	4 643	
Junín	375 273	379 717	4 444	
Julíaca	147 332	151 664	4 332	
Huánuco	176 065	180 331	4 266	
Ucayali	143 957	147 374	3 417	4
Apurímac	90 177	93 514	3 337	
Ayacucho	113 048	115 686	2 638	
Huaráz	121 827	124 392	2 565	
Moyobamba	55 091	56 515	1 424	7
Amazonas	74 625	75 296	671	
Moquegua	100 297	100 463	166	
Tarapoto	116 187	116 033	-154	
Ica	480 928	480 755	-173	
Pasco	94 262	93 957	-305	
Loreto	240 577	240 067	-510	
Piura	687 402	686 539	-863	9
Tacna	124 512	123 614	-898	
Puno	102 079	101 081	-998	
Arequipa	685 010	683 871	-1 139	
Tumbes	72 241	70 987	-1 254	
Madre de Dios	39 548	37 836	-1 712	
Áncash	235 116	233 274	-1 842	
Lambayeque	639 210	637 305	-1 905	
La Libertad	702 914	699 479	-3 435	
Sabogal	1 872 803	1 840 624	-32 179	
Almenara	1 625 294	1 586 938	-38 356	3
Rebagliati	2 011 491	1 961 455	-50 036	

Disminuye los asegurados en 90 mil 851 entre el I Trimestre del año 2022 respecto a I Trimestre del año 2021.



Nota: Para efectos de comparación se realiza entre las 29 redes asistenciales.

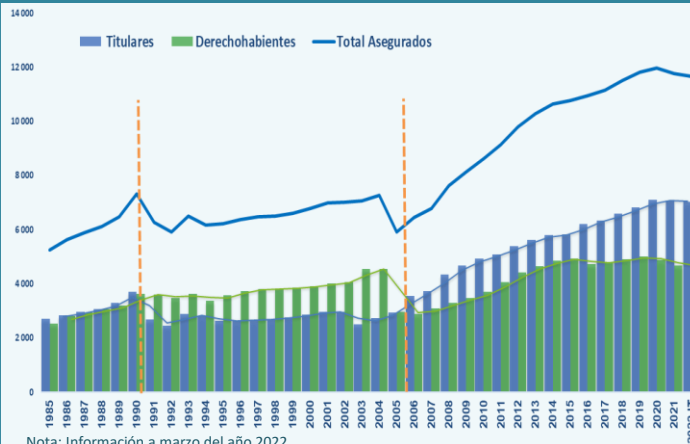
POBLACIÓN ASEGURADA, I TRIMESTRE 2022



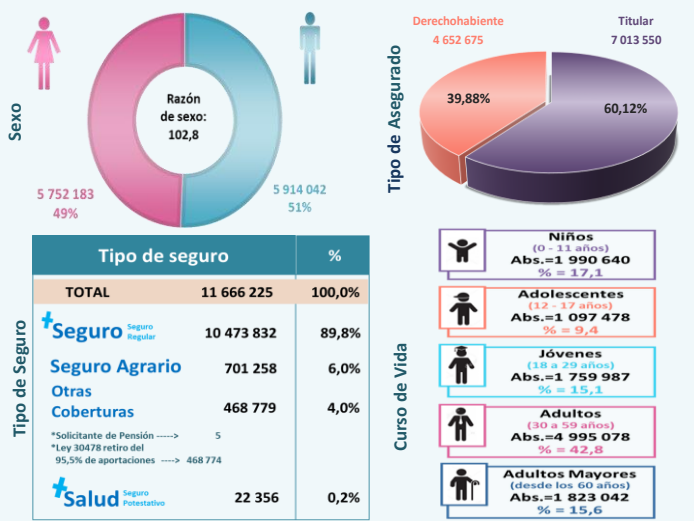
Fuente: INEI, Estimaciones y Proyecciones de Población por Años Calendarios y Edades Simples, 1950-2050-Boletín Especial N° 17. EsSalud, GCSP/ Gerencia de Acceso y Acreditación del Asegurado.

La población asegurada en EsSalud representa el 34,9%, de la población total del Perú. Se observa que, conforme avanza la edad de los asegurados, es mayor la participación respecto a la población de Perú. Entre los 25 a 29 años, el 33,9% del país es asegurada de EsSalud, a los 80 a más años de edad el 62,0%, debido al acceso de la salud y mayor esperanza de vida de los asegurados.

EVOLUCIÓN DE LA POBLACIÓN ASEGURADA

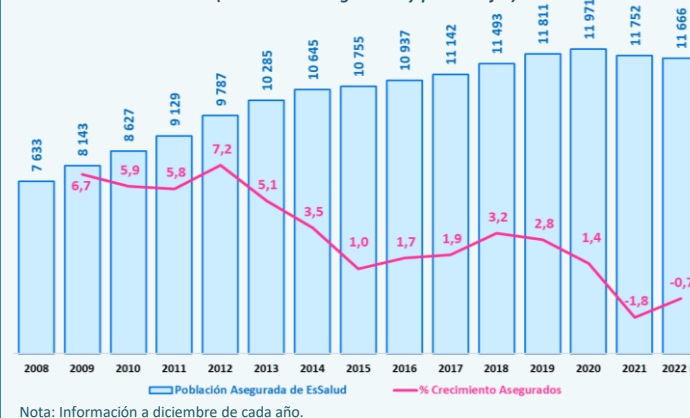


Del año 1985 a marzo del año 2022, se observa tres períodos marcados en la relación titular/derechohabiente. En el periodo 1985-1990 la relación es alrededor de un asegurado derechohabiente por un asegurado titular, entre 1991-2004 son más los asegurados derechohabientes que titulares, esta relación se invierte a partir del año 2005 para adelante, donde es mayor el número de titulares que derechohabiente.



De cada 100 asegurados, 51% son asegurados varones y 49% son aseguradas mujeres. Por tipo de asegurado, 7 millones 013 mil 550 son afiliados titulares y 4 millones 652 mil 675 derechohabientes, por curso de vida los adultos representan cerca el 42,8% del total de asegurados.

Tasa de Crecimiento, 2008 - I Trimestre 2022 (En miles de asegurados y porcentajes)



La tasa de crecimiento permite medir el aumento o disminución de la población asegurada. La tasa de crecimiento promedio anual, muestra incremento positivo, en el periodo 2008-2012. Sin embargo, entre los años 2013-2020 fue disminuyendo, pasando de 3,5% a 1,4%, indicando que continúa el crecimiento de asegurados, pero más lento que años anteriores. A marzo 2022 el crecimiento fue negativo (-0,7%), en número de personas son 86 mil menos en relación a diciembre 2021.