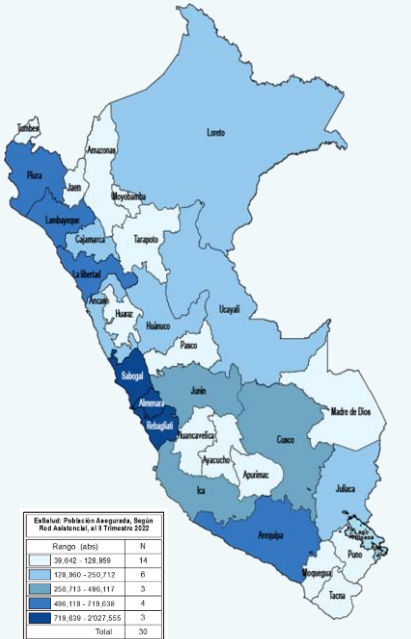


Red asistencial	Asegurados	(%)
<b>TOTAL</b>	<b>12 095 959</b>	<b>100,0</b>
Rebagliati	2 027 555	16,8
Sabogal	1 911 270	15,8
Almenara	1 645 300	13,6
La Libertad	719 638	5,9
Piura	708 118	5,9
Arequipa	705 322	5,8
Lambayeque	600 369	5,0
Ica	496 117	4,1
Junín	393 566	3,3
Cusco	388 396	3,2
Loreto	250 712	2,1
Áncash	240 271	2,0
Cajamarca	201 668	1,7
Huánuco	187 909	1,6
Julica	159 347	1,3
Ucayali	154 462	1,3
Huaráz	128 959	1,1
Tacna	128 076	1,1
Ayacucho	121 090	1,0
Tarapoto	120 366	1,0
Puno	104 793	0,9
Moquegua	103 590	0,9
Apurímac	100 803	0,8
Pasco	97 202	0,8
Huancavelica	89 644	0,7
Amazonas	78 083	0,6
Tumbes	73 694	0,6
Jaén	61 365	0,5
Moyobamba	58 632	0,5
Madre de Dios	39 642	0,3



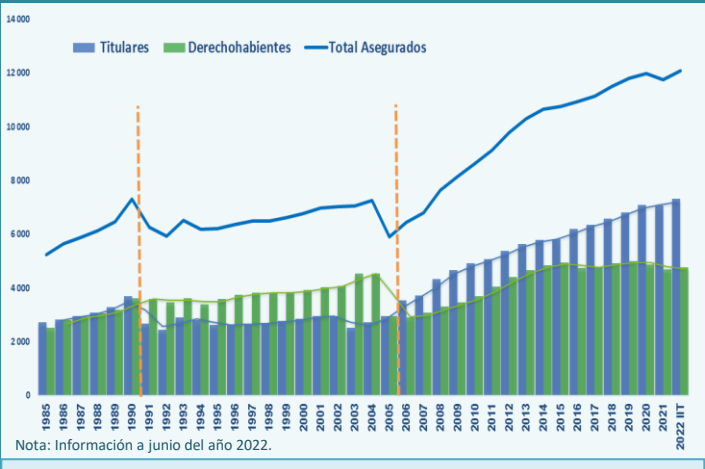
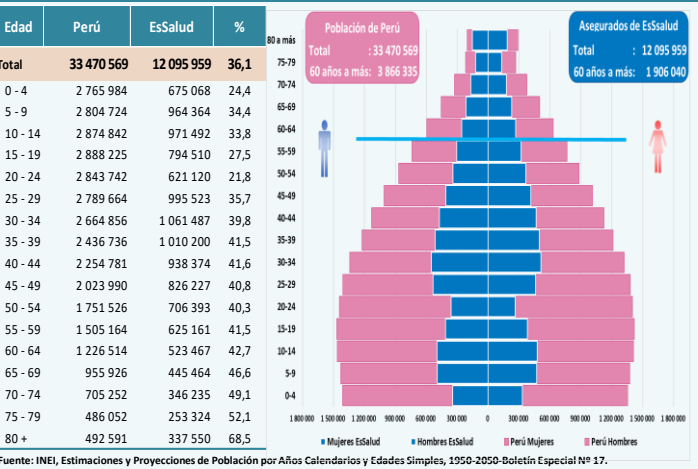
Los Asegurados a marzo 2022 son 12 millones 095 mil 959, el 46,2% están adscritos en tres redes asistenciales de Lima.

Red asistencial	II Trimestre		2021-2020	N
	2021	2022		
<b>TOTAL</b>	<b>11 624 573</b>	<b>12 095 959</b>	<b>471 386</b>	<b>30</b>
Sabogal	1 845 608	1 911 270	65 662	4
Almenara	1 596 254	1 645 300	49 046	
Rebagliati	1 979 510	2 027 555	48 045	
Jaén	0	61 365	61 365	
Cusco	358 086	388 396	30 310	5
Piura	678 310	708 118	29 808	
La Libertad	695 213	719 638	24 425	
Arequipa	681 263	705 322	24 059	
Ica	476 411	496 117	19 706	
Junín	376 622	393 566	16 944	10
Loreto	237 424	250 712	13 288	
Huánuco	175 348	187 909	12 561	
Cajamarca	190 319	201 668	11 349	
Ucayali	143 487	154 462	10 975	
Apurímac	89 993	100 803	10 810	
Julica	148 709	159 347	10 638	
Ayacucho	112 369	121 090	8 721	
Huancavelica	81 583	89 644	8 061	
Áncash	232 221	240 271	8 050	
Huaráz	121 764	128 959	7 195	10
Tarapoto	114 955	120 366	5 411	
Moyobamba	54 387	58 632	4 245	
Tacna	124 038	128 076	4 038	
Amazonas	74 092	78 083	3 991	
Puno	101 504	104 793	3 289	
Tumbes	70 568	73 694	3 126	
Pasco	94 407	97 202	2 795	
Moquegua	100 892	103 590	2 698	
Madre de Dios	38 256	39 642	1 386	
Lambayeque	630 980	600 369	-30 611	1



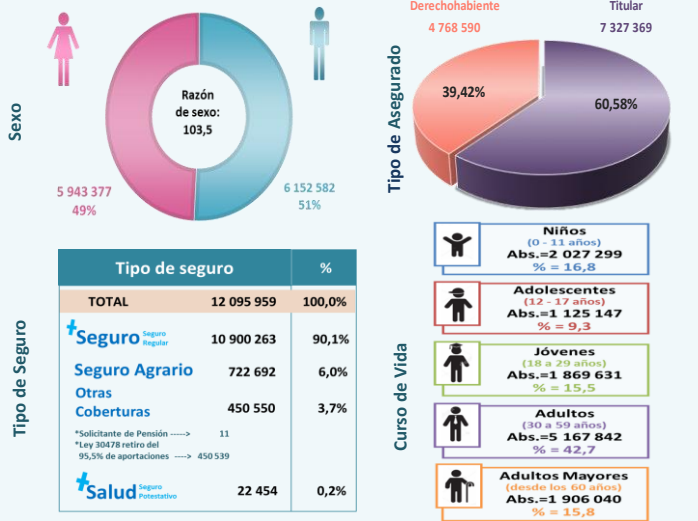
## POBLACIÓN ASEGURADA, II TRIMESTRE 2022

## EVOLUCIÓN DE LA POBLACIÓN ASEGURADA



La población asegurada en EsSalud representa el 36,1% de la población total del Perú. Se observa que, conforme avanza la edad de los asegurados, es mayor la participación respecto a la población de Perú. Entre los 25 a 29 años, el 35,7% del país es asegurado de EsSalud, a los 80 a más años de edad el 68,5%, debido al acceso de la salud y mayor esperanza de vida de los asegurados.

Del año 1985 a junio del año 2022, se observa tres períodos marcados en la relación titular/derechohabiente. En el periodo 1985-1990 la relación es alrededor de un asegurado derechohabiente por un asegurado titular, entre 1991-2004 son más los asegurados derechohabientes que titulares, esta relación se invierte a partir del año 2005 para adelante, donde es mayor el número de titulares que derechohabiente.



De cada 100 asegurados, 51% son asegurados varones y 49% son aseguradas mujeres. Por tipo de asegurado, 7 millones 327 mil 369 son afiliados titulares y 4 millones 768 mil 590 derechohabientes, por curso de vida los adultos representan cerca el 42,7% del total de asegurados.

La tasa de crecimiento permite medir el aumento o disminución de la población asegurada. La tasa de crecimiento promedio anual, muestra incremento positivo, en el periodo 2008-2022. Sin embargo, entre los años 2013-2020 fue disminuyendo, pasando de 3,5% a 1,4%, indicando que continua el crecimiento de asegurados, pero más lento que años anteriores. A junio 2022 el crecimiento fue positivo (2,9%), en número de personas son 344 mil más en relación a diciembre 2021.