



PERFIL DE LA POBLACIÓN ASEGURADA DE ESSALUD, IV TRIMESTRE 2022



Gerencia Central de Planeamiento y Presupuesto
Gerencia de Gestión de la Información
Subgerencia de Análisis y Estudios

Febrero 2023





CONTENIDO

1. **NÚMERO DE ASEGURADOS DE ESSALUD POR TIPO DE SEGURO, IV TRIMESTRE 2022**
2. **ASEGURADOS POR TIPO DE SEGURO Y AFILIACIÓN, IV TRIMESTRE 2022**
3. **CARACTERÍSTICAS DEL ASEGURADO DE ESSALUD, IV TRIMESTRE 2022**
4. **TASA DE CRECIMIENTO DE LA POBLACIÓN ASEGURADA DE ESSALUD, IV TRIMESTRE 2022**
5. **NÚMERO DE ASEGURADOS POR RED ASISTENCIAL, IV TRIMESTRE 2022**
6. **ASEGURADOS, SEGÚN TIPO DE SEGURO DE SALUD, 2008 - 2022 IV TRIMESTRE**
7. **EVOLUCIÓN DE LA POBLACIÓN ASEGURADA DE ESSALUD 1985 - IV TRIMESTRE 2022**
8. **PERÚ Y POBLACIÓN ASEGURADA POR GRUPOS DE EDAD, IV TRIMESTRE 2022**
9. **ASEGURADOS SEGÚN TIPO DE SEGURO DE SALUD Y VARIACIÓN PORCENTUAL, IV TRIMESTRE 2020 – 2022**
10. **ASEGURADOS TITULARES DEPENDIENTES, ACTIVIDAD ECONÓMICA Y VARIACIÓN TRIMESTRAL 2021/2020 Y 2022/2021**

NÚMERO DE ASEGURADOS DE ESSALUD POR TIPO DE SEGURO, IV TRIMESTRE 2022

(En absolutos y porcentajes)

[Contenido](#)



OTRAS COBERTURAS ^{3/}
460 966 (3,7%)

SEGURO POTESTATIVO ^{2/}
23 628 (0,2%)

ASEGURADOS AGRARIOS
910 185 (7,2%)

ASEGURADOS REGULARES ^{1/}
11 219 880 (88,9%)

TOTAL DE ASEGURADOS
12 614 659 (100,0%)

De ellos, 293 mil 721 son asegurados en situación de latencia

Nota: Está conformada por la Población Afiliada (acreditada) más los asegurados (titulares y derechohabientes), que tuvieron alguna acreditación en los últimos doce (12) meses (incluyendo periodo de determinación de población).

1/ Comprende a Trabajadores dependientes, del Hogar, Construcción Civil, Trabajador Portuario, Pescador y Procesador artesanal independiente, trabajadores pensionistas ex afiliados a la Caja de Beneficios y Seguridad Social, pensionista, beneficiarios de la Ley Nº 30425, modificado por la Ley Nº 30478.

2/ Trabajadores independientes, profesionales técnicos, artesanos, comerciantes, transportistas y artistas. Asimismo, universitarios, practicantes que no se encuentren afiliados en el SIS.

3/ Incluye los asegurados solicitante de pensión y aquellos que retiran el 95,5% de sus aportes de la AFP.

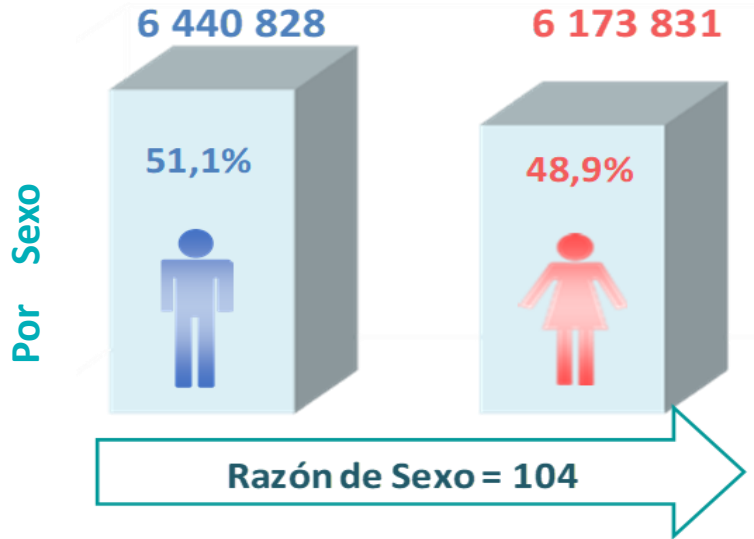
Fuente: GCSPE-Gerencia de Acceso y Acreditación del Asegurado-Subgerencia de Control de la Información de Seguros

Elaboración: GCPP/GGI/Subgerencia de Análisis y Estudios.



CARACTERÍSTICAS DEL ASEGURADO DE ESSALUD, IV TRIMESTRE 2022

(En absolutos y porcentajes)



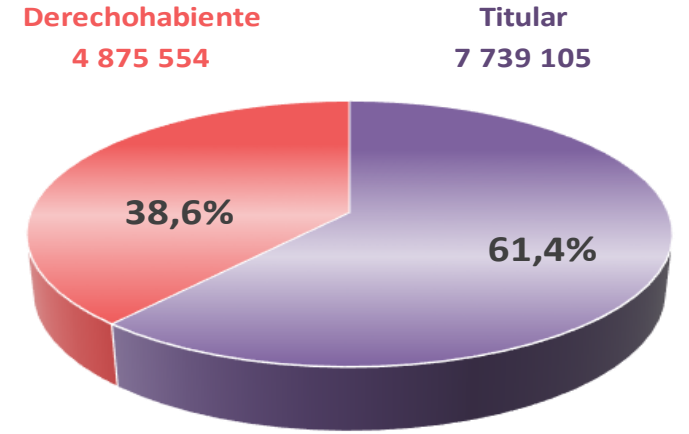
Por Tipo de Seguro

Tipo de seguro		%
TOTAL	12 614 659	100,0%
+ Seguro Seguro Regular	11 219 880	88,9%
Seguro Agrario	910 185	7,2%
Otras Coberturas	460 966	3,7%
*Solicitante de Pensión ----	6	
>		
*Ley 30478 retiro del	460 960	
+ Salud Seguro Potestativo	23 628	0,2%

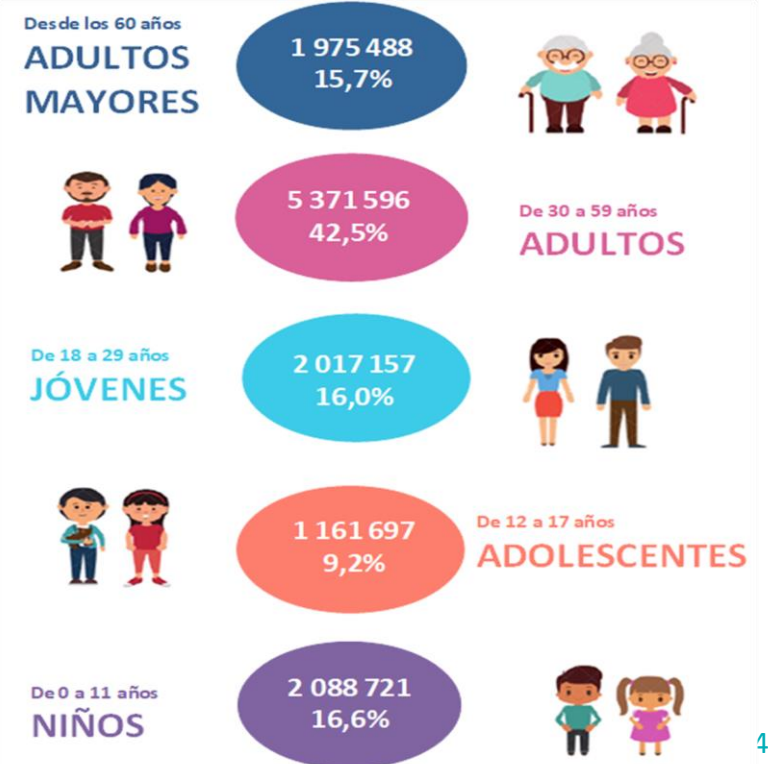
De cada 100 asegurados, 51 son varones y 49 son mujeres. Por Tipo de Asegurado, 7 millones 739 mil 105 son afiliados titulares y 4 millones 875 mil 554 derechohabientes, que representan el 61,4% y 38,6%, respectivamente.

Por Tipo de Seguro, de cada 100 asegurados 89 están afiliados al seguro regular, 7 al agrario, 4 en otras coberturas y seguro potestativo. El 99% de asegurados en otras coberturas optan por el retiro del 95,5% de sus aportaciones (AFP) y la transferencia del 4,5% a EsSalud para las prestaciones de salud, económicas y sociales (Ley 30478). Por curso de vida, el 42,5% son adultos en edades de 30 a 59 años.

Por Tipo de Asegurado



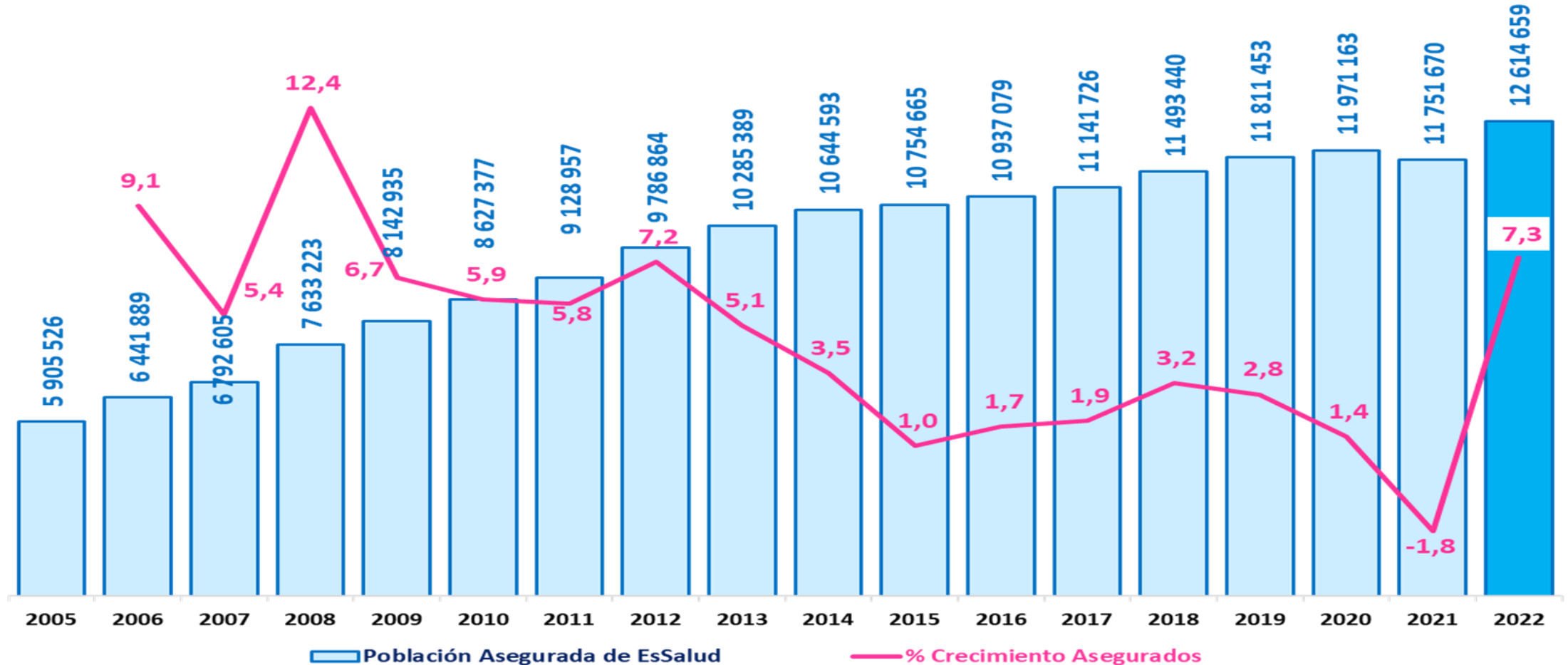
Por Curso de Vida



TASA DE CRECIMIENTO DE LA POBLACIÓN ASEGURADA DE ESSALUD, 2005 – IV TRIMESTRE 2022

(En absolutos y porcentajes)

[Contenido](#)



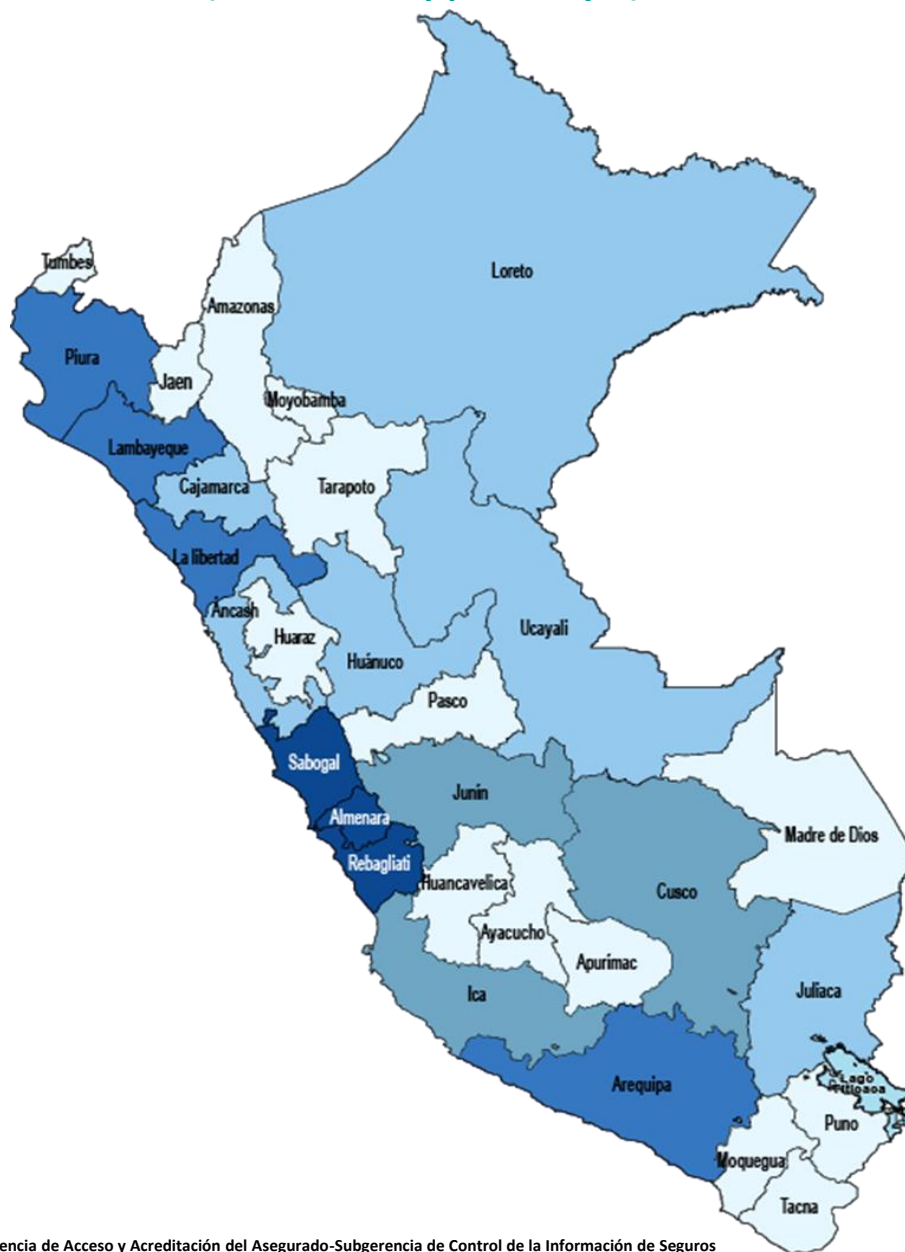
Nota: Información a diciembre, 2005-2022.

La tasa de crecimiento mide el aumento o disminución de la población asegurada. La tasa de crecimiento promedio anual, muestra un incremento positivo, especialmente en el periodo 2006-2012. Entre los años 2013-2020 fue disminuyendo, pasando de 5,1% a 1,4%, es decir, continua el crecimiento de asegurados, pero en menor número. Con respecto al año 2021 la tasa de crecimiento fue negativa, -1,8% y en el año 2022, se recupero alcanzando una tasa positiva de 7,3%.

NÚMERO DE ASEGURADOS POR RED ASISTENCIAL, IV TRIMESTRE 2022

(En absolutos y porcentajes)

Red asistencial	Asegurados	(%)
TOTAL	12 614 659	100,0
Rebagliati	2 081 776	16,5
Sabogal	1 972 753	15,6
Almenara	1 688 869	13,4
Piura	758 554	6,0
La Libertad	754 624	6,0
Arequipa	726 295	5,8
Lambayeque	634 800	5,0
Ica	517 081	4,1
Cusco	426 196	3,4
Junín	406 229	3,2
Loreto	261 974	2,1
Áncash	254 720	2,0
Cajamarca	213 081	1,7
Huánuco	199 266	1,6
Juliaca	168 707	1,3
Ucayali	164 318	1,3
Huaráz	136 908	1,1
Tacna	132 907	1,1
Ayacucho	131 304	1,0
Tarapoto	127 812	1,0
Apurímac	110 379	0,9
Puno	110 317	0,9
Moquegua	106 777	0,8
Pasco	99 569	0,8
Huancavelica	97 700	0,8
Amazonas	84 169	0,7
Tumbes	77 454	0,6
Jaén	65 793	0,5
Moyobamba	62 938	0,5
Madre de Dios	41 389	0,3



A diciembre del año 2022, la población asegurada de EsSalud, alcanzó los 12 millones 614 mil 659 asegurados. De ellos, el 45,5% se encuentran en las Redes Asistenciales del departamento de Lima y la Provincia Constitucional del Callao (Rebagliati, Almenara y Sabogal).

Las Redes Asistenciales con menor número de asegurados son Moyobamba y Madre de Dios, ambos ubicados en la región selva del país.