

Red asistencial	Asegurados	(%)
TOTAL	12 483 528	100,0
Sabogliati	2 051 583	16,4
Sabogal	1 941 681	15,6
Almenara	1 669 465	13,4
La Libertad	783 102	6,3
Piura	764 532	6,1
Arequipa	717 316	5,7
Lambayeque	642 647	5,1
Ica	516 710	4,1
Cusco	401 451	3,2
Junín	396 495	3,2
Loreto	253 160	2,0
Áncash	258 011	2,1
Cajamarca	210 723	1,7
Huánuco	191 679	1,5
Juliac	162 326	1,3
Ucayali	160 770	1,3
Tacna	136 151	1,1
Huaráz	133 757	1,1
Ayacucho	127 098	1,0
Tarapoto	124 189	1,0
Puno	105 911	0,8
Moquegua	105 875	0,8
Apurímac	102 641	0,8
Pasco	97 818	0,8
Huancavelica	95 282	0,8
Tumbes	84 804	0,7
Amazonas	80 669	0,6
Moyobamba	64 167	0,5
Jaén	63 586	0,5
Madre de Dios	39 929	0,3

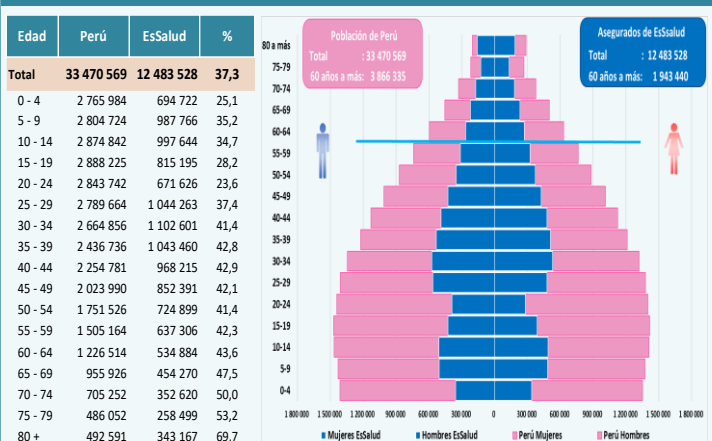


Los Asegurados a setiembre 2022 son 12 millones 483 mil 528, el 45,4% están adscritos en tres redes asistenciales de Lima.

Red asistencial	III Trimestre		2021-2020	Var. %
	2021	2022		
TOTAL	11 767 048	12 483 528	716 480	6,1
Sabogal	1 860 120	1 941 681	81 561	4,4
La Libertad	710 894	783 102	72 208	10,2
Piura	692 847	764 532	71 685	10,3
Almenara	1 602 897	1 669 465	66 568	4,2
Jaén	0	63 586	63 586	0,0
Rebagliati	1 993 714	2 051 583	57 869	2,9
Cusco	361 242	401 451	40 209	11,1
Ica	482 879	516 710	33 831	7,0
Arequipa	687 353	717 316	29 963	4,4
Áncash	237 596	258 011	20 415	8,6
Junín	381 530	396 495	14 965	3,9
Ucayali	146 130	160 770	14 640	10,0
Cajamarca	196 552	210 723	14 171	7,2
Tumbes	71 167	84 804	13 637	19,2
Ayacucho	113 913	127 098	13 185	11,6
Huánuco	178 686	191 679	12 993	7,3
Loreto	240 371	253 160	12 789	5,3
Tacna	124 292	136 151	11 859	9,5
Apurímac	91 164	102 641	11 477	12,6
Juliac	151 353	162 326	10 973	7,2
Huancavelica	84 812	95 282	10 470	12,3
Huaráz	125 232	133 757	8 525	6,8
Tarapoto	116 836	124 189	7 353	6,3
Moyobamba	57 395	64 167	6 772	11,8
Moquegua	101 616	105 875	4 259	4,2
Amazonas	76 456	80 669	4 213	5,5
Puno	102 129	105 911	3 782	3,7
Pasco	95 497	97 818	2 321	2,4
Madre de Dios	38 502	39 929	1 427	3,7
Lambayeque	643 873	642 647	-1 226	-0,2

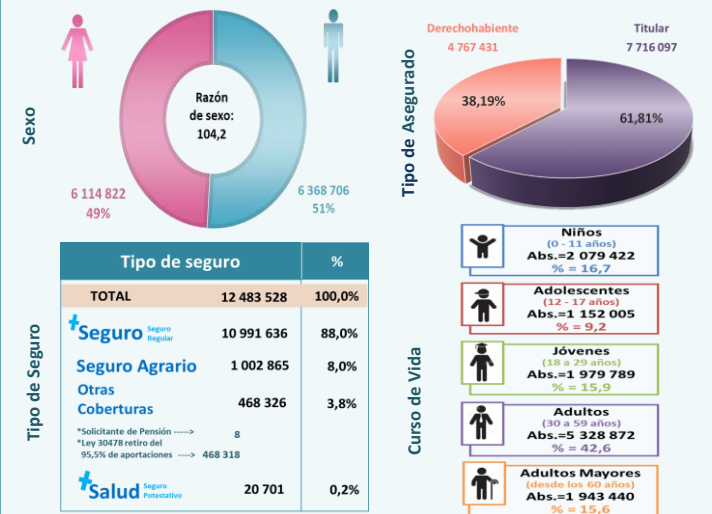
Incrementa los asegurados en 716 mil 480 entre el III Trimestre del año 2022 respecto a III Trimestre del año 2021.

POBLACIÓN ASEGURADA, III TRIMESTRE 2022



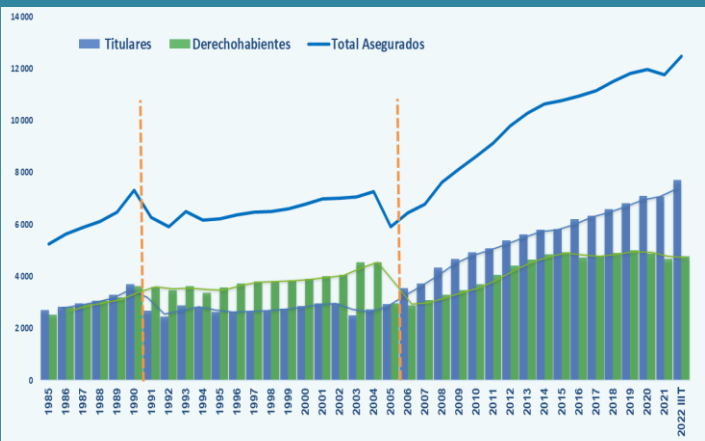
Fuente: INEI, Estimaciones y Proyecciones de Población por Años Calendarios y Edades Simples, 1950-2050-Boletín Especial N° 17. EsSalud, GCSPE/ Gerencia de Acceso y Acreditación del Asegurado.

La población asegurada en EsSalud representa el 37,3% de la población total del Perú. Se observa que, conforme avanza la edad de los asegurados, es mayor la participación respecto a la población de Perú. Entre los 25 a 29 años, el 37,4% del país es asegurada de EsSalud, a los 80 a más años de edad el 69,7%, debido al acceso de la salud y mayor esperanza de vida de los asegurados.



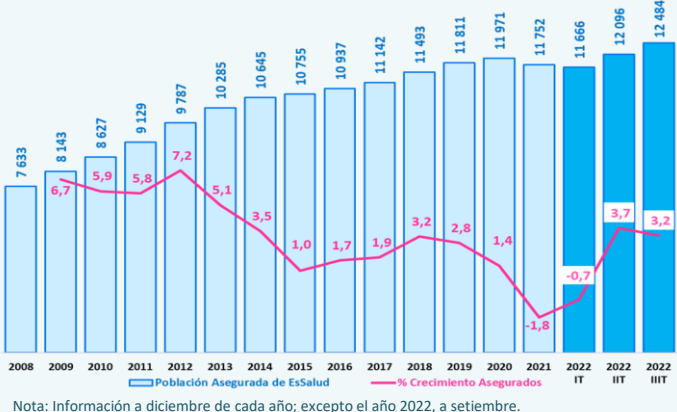
De cada 100 asegurados, 51% son asegurados varones y 49% son aseguradas mujeres. Por tipo de asegurado, 7 millones 716 mil 097 son afiliados titulares y 4 millones 767 mil 431 derechohabientes, por curso de vida los adultos representan cerca el 42,6% del total de asegurados.

EVOLUCIÓN DE LA POBLACIÓN ASEGURADA



Del año 1985 a setiembre del año 2022, se observa tres periodos marcados en la relación titular/derechohabiente. En el periodo 1985-1990 la relación es alrededor de un asegurado derechohabiente por un asegurado titular, entre 1991-2004 son más los asegurados derechohabientes que titulares, esta relación se invierte a partir del año 2005 para adelante, donde es mayor el número de titulares que derechohabiente.

Tasa de Crecimiento, 2008 - III Trimestre 2022
(En miles de asegurados y porcentajes)



La tasa de crecimiento permite medir el aumento o disminución de la población asegurada. La tasa de crecimiento promedio anual, muestra incremento positivo, en el periodo 2008-2012. Sin embargo, entre los años 2013-2020 fue disminuyendo, pasando de 3,5% a 1,4%, indicando que continua el crecimiento de asegurados, pero más lento que años anteriores. A setiembre 2022 el crecimiento fue positivo (3,2%), en número de personas son 732 mil más en relación a diciembre 2021.