

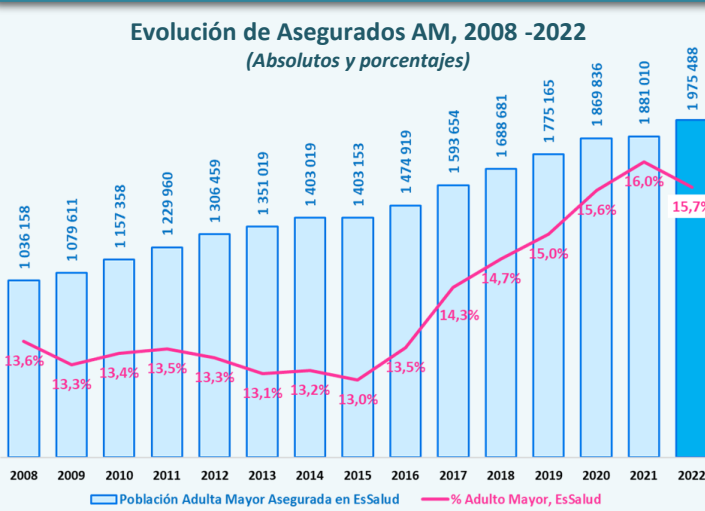
Red asistencial	2022 IV Trim.		
	Asegurados	Adulto Mayor	%
TOTAL	12 614 659	1 975 488	15,7
Rebagliati	2 081 776	433 170	20,8
Sabogal	1 972 753	310 458	15,7
Almenara	1 688 869	283 483	16,8
Arequipa	726 295	125 774	17,3
La Libertad	754 624	108 829	14,4
Lambayeque	634 800	101 149	15,9
Piura	758 554	95 848	12,6
Ica	517 081	73 582	14,2
Junín	406 229	63 855	15,7
Cusco	426 196	54 307	12,7
Áncash	254 720	43 588	17,1
Loreto	261 974	30 847	11,8
Tacna	132 907	23 234	17,5
Huánuco	199 266	22 722	11,4
Cajamarca	213 081	21 348	10,0
Juliaca	168 707	20 771	12,3
Puno	110 317	17 767	16,1
Moquegua	106 777	17 688	16,6
Ucayali	164 318	17 646	10,7
Huaráz	136 908	15 775	11,5
Tarapoto	127 812	15 297	12,0
Ayacucho	131 304	15 108	11,5
Apurímac	110 379	11 425	10,4
Pasco	99 569	10 609	10,7
Tumbes	77 454	9 984	12,9
Huancavelica	97 700	8 301	8,5
Amazonas	84 169	8 120	9,6
Moyobamba	62 938	5 533	8,8
Jaén	65 793	5 490	8,3
Madre de Dios	41 389	3 780	9,1



Red asistencial	Asegurados					2022 (%)
	2018	2019	2020	2021	2022	
TOTAL	1 688 681	1 775 165	1 869 836	1 881 010	1 975 488	100,0
Rebagliati	376 764	392 060	411 456	415 957	433 170	21,9
Sabogal	264 856	280 681	295 253	295 102	310 458	15,7
Almenara	253 658	262 846	275 777	273 236	283 483	14,4
Arequipa	108 223	113 847	119 541	120 129	125 774	6,4
La Libertad	93 044	98 185	103 216	104 178	108 829	5,5
Lambayeque	94 133	98 397	102 890	102 127	101 149	5,1
Piura	79 830	85 621	90 536	90 018	95 848	4,9
Ica	64 476	67 519	70 385	70 217	73 582	3,7
Junín	54 836	57 306	60 068	61 291	63 855	3,2
Cusco	41 294	44 397	47 369	48 652	54 307	2,7
Áncash	39 322	40 486	42 140	41 879	43 588	2,2
Loreto	24 615	26 483	28 551	29 118	30 847	1,6
Tacna	18 599	19 900	21 220	21 819	23 234	1,2
Huánuco	18 466	19 596	20 857	21 320	22 722	1,2
Cajamarca	16 431	17 564	19 027	19 929	21 348	1,1
Juliaca	16 501	17 543	18 811	19 358	20 771	1,1
Puno	14 703	15 618	16 591	16 976	17 767	0,9
Moquegua	15 004	15 908	16 768	16 781	17 688	0,9
Ucayali	13 292	14 365	15 712	16 310	17 646	0,9
Huaráz	12 377	13 525	14 485	14 896	15 775	0,8
Tarapoto	11 445	12 559	13 542	14 096	15 297	0,8
Ayacucho	11 873	12 706	13 588	14 102	15 108	0,8
Apurímac	8 129	8 815	9 583	9 938	11 425	0,6
Pasco	9 146	9 453	10 110	10 287	10 609	0,5
Tumbes	7 856	8 453	9 236	9 360	9 984	0,5
Huancavelica	6 531	6 939	7 521	7 705	8 301	0,4
Amazonas	6 378	6 786	7 343	7 619	8 120	0,4
Moyobamba	4 186	4 584	4 895	5 120	5 533	0,3
Jaén	0	0	0	0	5 490	0,3
Madre de Dios	2 713	3 023	3 365	3 490	3 780	0,2

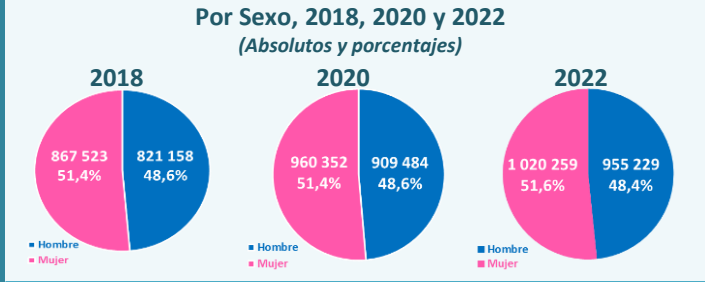
El 15,7% de los asegurados tienen 60 a más años de edad, en personas son 1 millón 975 mil 488 (1 975 488/12 614 659).

De 1 millón 975 mil 488 AM asegurados, 22 se encuentran en la red asistencial de Rebagliati, 16 en Sabogal y 14 en Almenara.



Por Tipo de Aseguramiento AM, 2018 -2022 (Absolutos y porcentajes)

	2018	2019	2020	2021	2022	2022 (%)
TOTAL	1 688 681	1 775 165	1 869 836	1 881 010	1 975 488	100,0
Titular	1 340 724	1 399 490	1 490 880	1 511 302	1 581 395	80,1
Derechohabiente	347 957	375 675	378 956	369 708	394 093	19,9
Derechoh/ Titular (%)	26,0	26,8	25,4	24,5	24,9	



El número mayor de asegurados por Tipo de Aseguramiento, son los titulares; y por Sexo, las mujeres.

El porcentaje del AM en EsSalud, se mantiene en crecimiento respecto a la población total asegurada, desde el año 2019 al 2022 se encuentra en torno del 15 al 16%.

Por Curso de Vida AM, 2018 -2022 (Absolutos y porcentajes)

Curso de vida	2018	2019	2020	2021	2022	2022 (%)
TOTAL	1 688 681	1 775 165	1 869 836	1 881 010	1 975 488	100,0
Tercera edad (60 - 74 años)	1 159 729	1 221 373	1 287 746	1 293 542	1 364 027	69,0
Cuarta edad (75 - 89 años)	472 017	492 359	515 499	520 031	541 787	27,4
Longevos (90 - 99 años)	55 221	59 597	64 458	65 109	67 217	3,4
Centenarios (100 años a más)	1 714	1 836	2 133	2 328	2 457	0,1

Por Tipo de Seguro AM, 2018 -2022 (Absolutos y porcentajes)

Tipo de Seguro	2018	2019	2020	2021	2022	2022 (%)
TOTAL	1 688 681	1 775 165	1 869 836	1 881 010	1 975 488	100,0
Seguro Regular	1 541 114	1 605 655	1 642 400	1 620 853	1 697 125	85,9
Otras Coberturas	105 606	125 719	183 572	227 730	244 059	12,4
Seguro Agrario	30 531	32 714	33 288	22 965	25 185	1,3
Seguro Potestativo	11 430	11 077	10 576	9 462	9 119	0,5

Por tipo de Seguro, el seguro regular es donde se concentra el mayor número de asegurados.

Por Curso de vida, el mayor número de asegurados AM se da en la Tercera Edad, seguido de la Cuarta Edad.