



BOLETÍN N° 26

SITUACIÓN DE LOS CENTROS ASISTENCIALES DE LA RED ASISTENCIAL LORETO – POST EMERGENCIA

Semana epidemiológica 22/2019



EsSalud



CAP II NAUTA – RED ASISTENCIAL LORETO

**GERENCIA CENTRAL DE PRESTACIONES DE SALUD
OFICINA DE INTELIGENCIA E INFORMACIÓN SANITARIA**

**VIGILANCIA EPIDEMIOLÓGICA CENTINELA DE DAÑOS
TRAZADORES
RED ASISTENCIAL LORETO**

MAYO DE 2019

BOLETÍN N°26 - SE 26/2019 (27/05/2019)

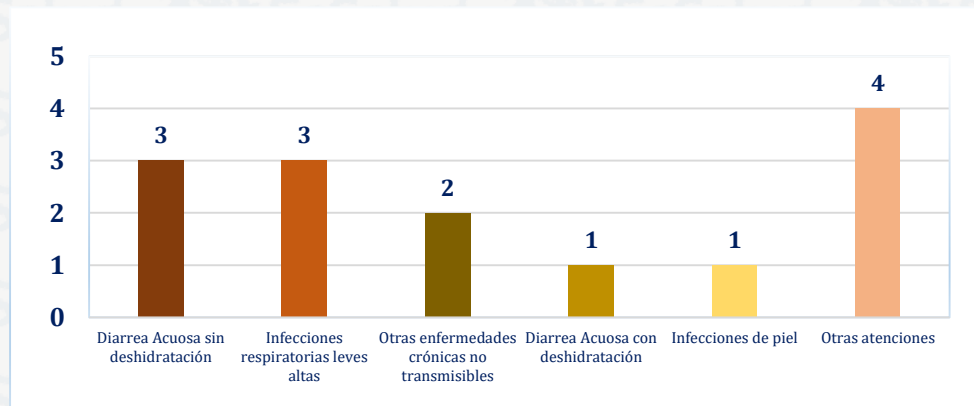
**VIGILANCIA EPIDEMIOLÓGICA CENTINELA DE DAÑOS TRAZADORES
RED ASISTENCIAL LORETO**

La Unidad de Inteligencia de la Red Asistencial Loreto informa sobre las atenciones realizadas en los centros asistenciales post-emergencia presentados el 26/05/2019; asimismo, informó sobre la situación de los Centros Asistenciales de la red. Los Centros asistenciales: Hospital III Iquitos, Hospital I Yurimaguas, CAP II Iquitos, CAP Punchana, CAP II Caballococha, CAP II Requena, CAP San Juan Bautista, no reportaron atenciones post-emergencia.

CAP II Nauta

Reporta que del total (16) atenciones realizadas, las dos primeras corresponden a: EDAS sin deshidratación (04 atenciones), seguido por de IRAS (03 atenciones).

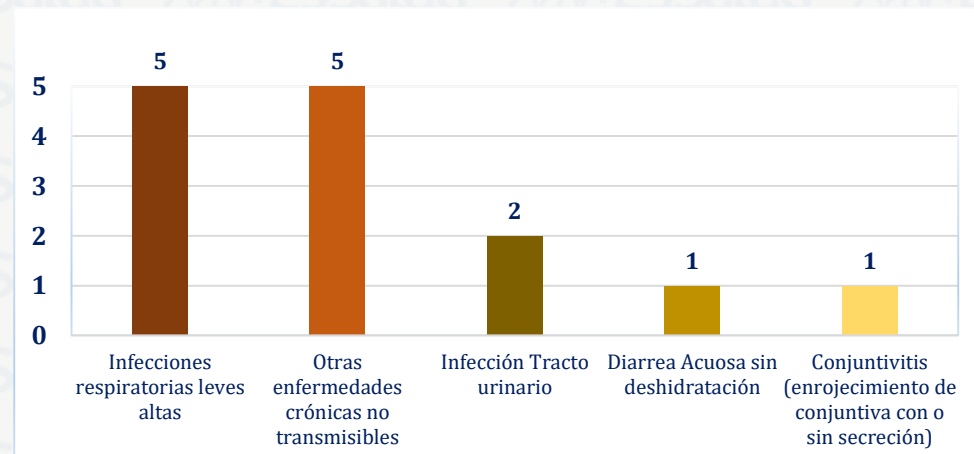
Tabla N°01
Atenciones realizadas post-emergencia en el CAP II Nauta.
Red Asistencial Loreto - 2019



CAP II San Antonio del Estrecho

Reporta que del total (14) atenciones realizadas, las dos primeras corresponden a: IRAS (05 atenciones) y enfermedades crónicas (05 atenciones)

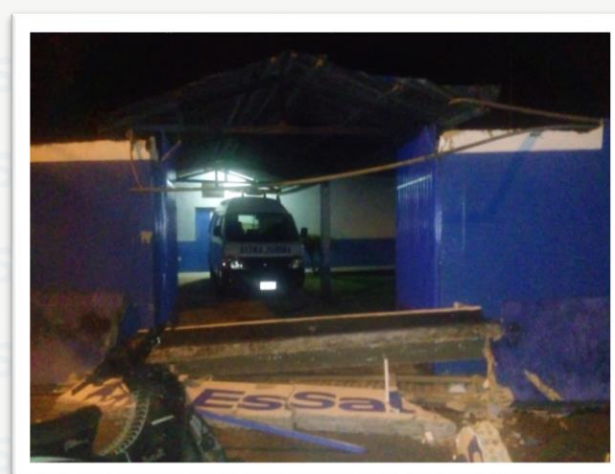
Tabla N°02
Atenciones realizadas post-emergencia en el CAP II San Antonio del Estrecho
Red Asistencial Loreto - 2019



BOLETÍN N°26 - SE 26/2019 (27/05/2019)

CAP II NAUTA

Reporte del CAP II Nauta, presentó daños en infraestructura.



DAÑO DE INFRAESTRUCTURA DE CAP II NAUTA



BOLETÍN N°26 - SE 26/2019 (27/05/2019)

HOSPITAL I YURIMAGUAS

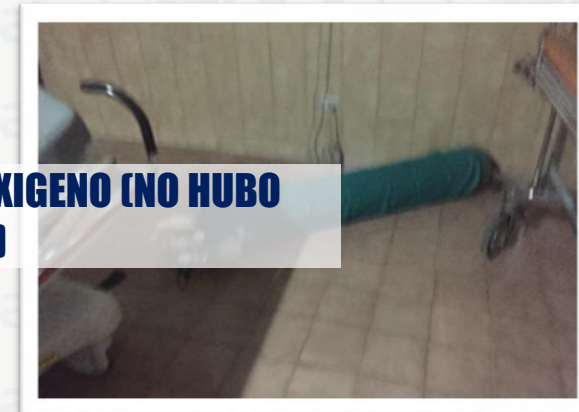
Reporte del Hospital I Yurimaguas, presentó caída de estantes de historias clínicas y balones de oxígeno, no presentó daños en infraestructura.



CAÍDA DE ESTANTES DE HISTORIAS CLÍNICAS



CAÍDA DE BALONES DE OXIGENO (NO HUBO DAÑOS)



Elaborado por:

Lic. Nataly Rosa Sifuentes Martínez.
nataly.sifuentes@essalud.gob.pe

Revisado por:

Mg. Yovana Maritza Seclén Ubillus